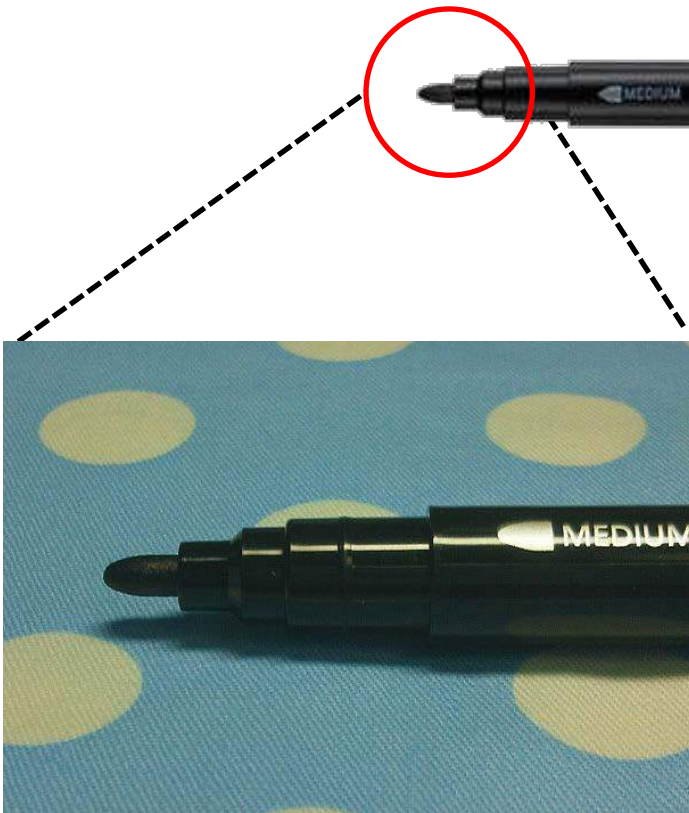


답안 작성시 유의사항

양면사인펜

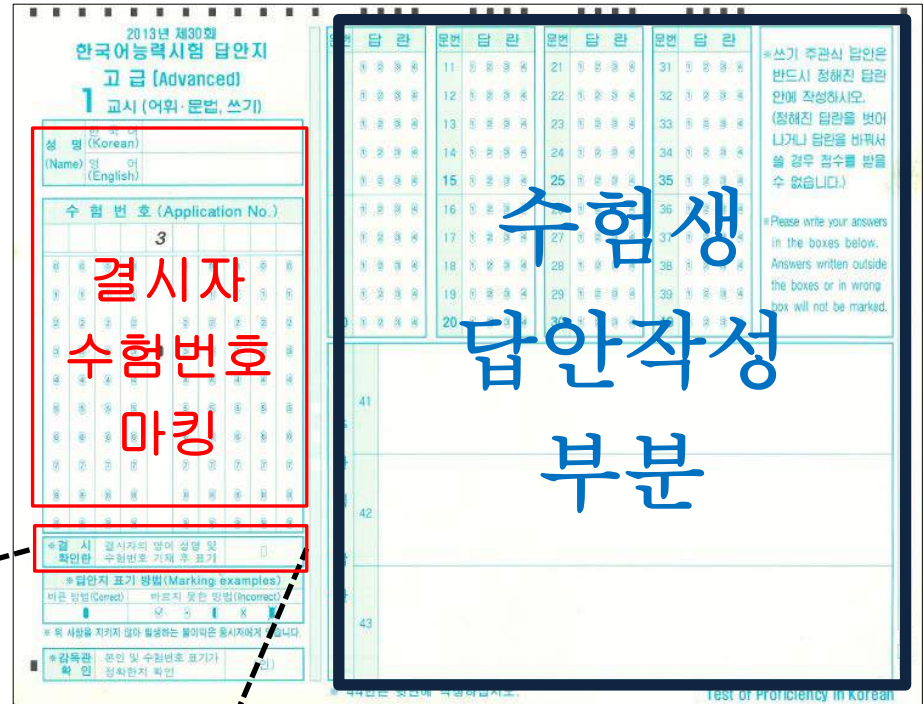


굵은 부분 : 객관식 작성용



얇은 부분 : 주관식 작성용

결시자 답안지 작성 유의사항



2013년 제30회
한국어능력시험 답안지
고급 (Advanced)
1 교시 (어휘·문법, 쓰기)

성명 (Korean)
(Name) 영 어
(English)

수험번호 (Application No.)
3

결시자 수험번호 마킹

수험생 답안작성 부분

※쓰기 주관식 답안은 반드시 정해진 답안지에 작성하십시오. (정해진 답안을 벗어난거나 답안을 비워서 쓸 경우 점수를 받을 수 없습니다.)

※Please write your answers in the boxes below. Answers written outside the boxes or in wrong box will not be marked.

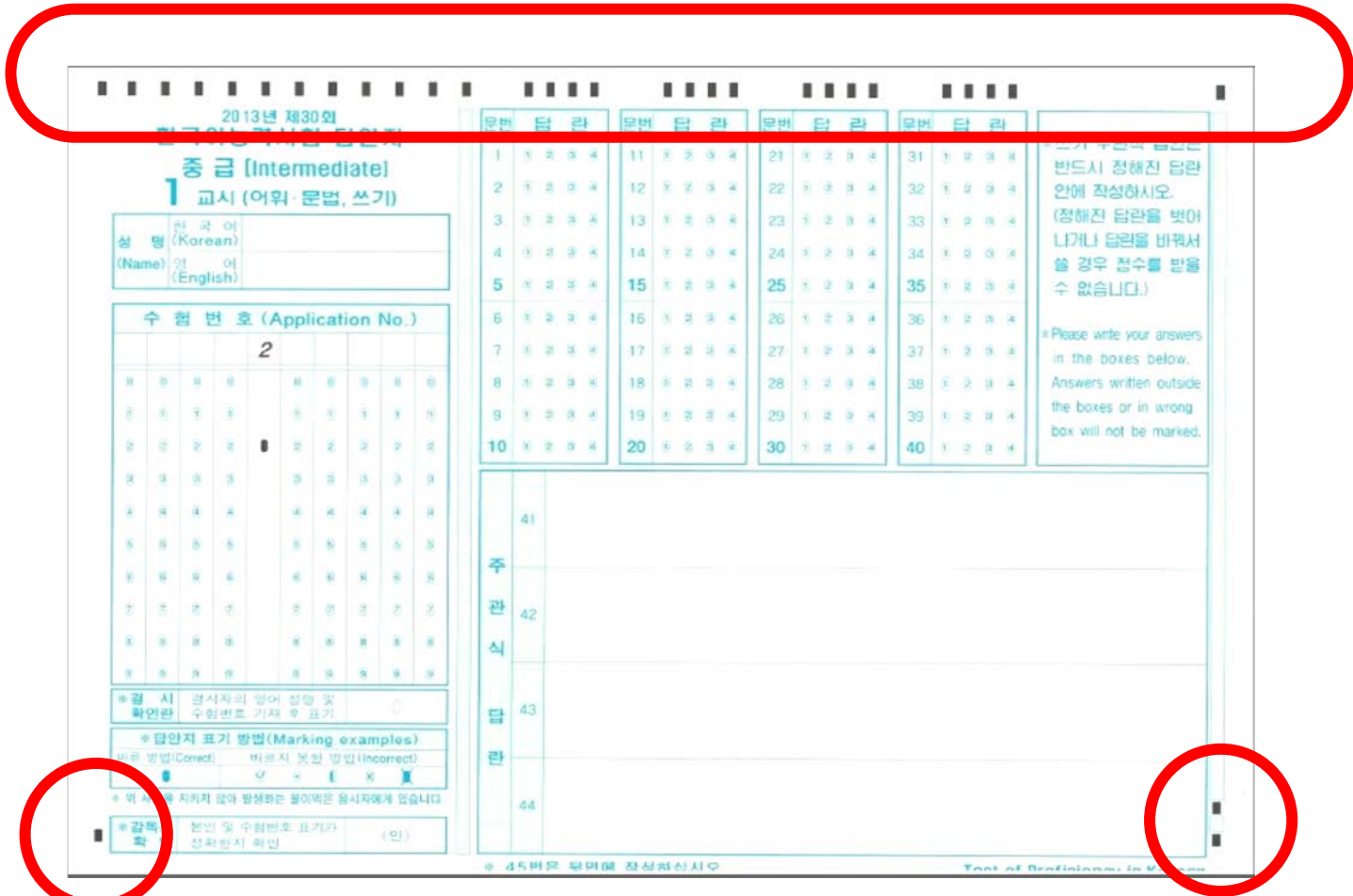
41
42
43

※결시 확인란 결시자의 영어 성명 및 수험번호 기재 후 표기

결시자 답안지에는 결시 확인란 반드시 마킹
(수험생의 답안 작성 부분에는 결시 표시하지 말 것)



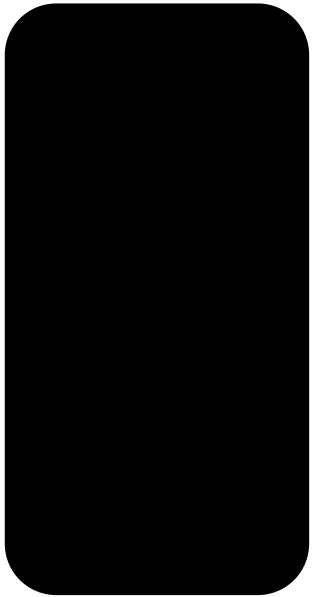
답안 작성시 유의사항



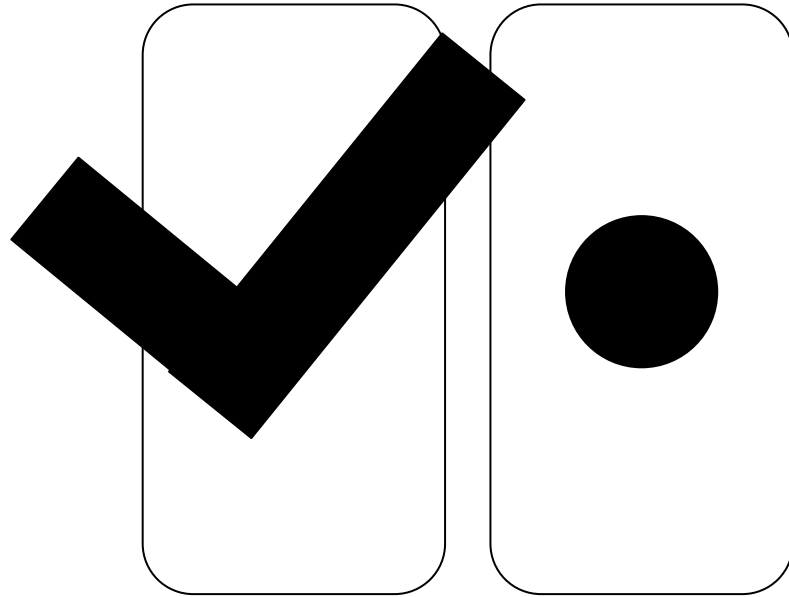
! 해당 부분은 손대지 마시오(수정테이프, 기타 다른 표시하지 말 것)

답안 작성시 유의사항

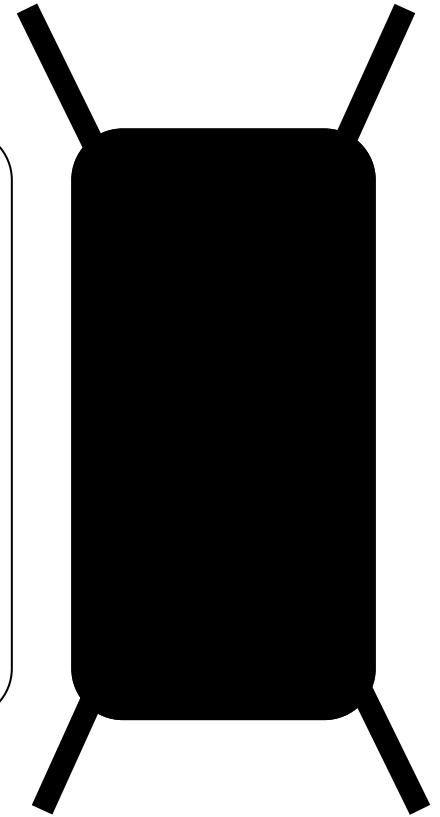
답안지 표기 방법



올바른 방법



잘못된 방법



객관식 답안 작성 예시

2013년 제30회 한국어능력시험 답안지 중급 [Intermediate] 1 교시 (어휘·문법, 쓰기)		문번	답	문번	답	문번	답	문번	답
성명 (Name)	한국어 (Korean) 홍길동 영어 (English) HONG GILDONG	1	● ○ ○ ○ ○	11	○ ○ ○ ○ ●	21	○ ○ ○ ● ○	31	○ ○ ○ ○ ●
수험번호 (Application No.)	0 1 0 1 2 0 0 0 0 1	2	○ ● ○ ○ ○	12	○ ○ ○ ● ○	22	○ ○ ○ ○ ○	32	○ ● ○ ○ ○
		3	○ ○ ○ ○ ●	13	○ ○ ○ ○ ○	23	○ ○ ○ ○ ○	33	○ ● ○ ○ ○
		4	○ ○ ○ ○ ○	14	○ ● ○ ○ ○	24	○ ○ ○ ○ ○	34	○ ● ○ ○ ○
		5	○ ● ○ ○ ○	15	○ ○ ○ ○ ○	25	○ ○ ○ ○ ○	35	○ ● ○ ○ ○
		6	○ ○ ○ ○ ○	16	○ ○ ○ ○ ○	26	○ ● ○ ○ ○	36	○ ○ ○ ○ ○
		7	○ ○ ○ ○ ○	17	○ ○ ○ ○ ○	27	○ ○ ○ ○ ○	37	○ ● ○ ○ ○
		8	○ ● ○ ○ ○	18	○ ○ ○ ○ ○	28	○ ○ ○ ○ ○	38	○ ● ○ ○ ○
		9	○ ○ ○ ○ ○	19	○ ○ ○ ○ ○	29	○ ○ ○ ○ ○	39	○ ○ ○ ○ ○
		10	○ ○ ○ ○ ○	20	○ ○ ○ ○ ○	30	○ ○ ○ ○ ○	40	○ ● ○ ○ ○
*검시 확인란 검시자의 영어 설명 및 수험번호 기재 후 표기									
*답안지 표기 방법 (Marking examples) 바른 방법 (Correct): ○ ● ○ ○ ○ 바른 방법 (Correct): ○ ○ ○ ○ ○ 틀린 방법 (Incorrect): ○ ○ ○ ○ ○ 틀린 방법 (Incorrect): ○ ○ ○ ○ ○									
*위 사항을 지키지 않아 발생되는 불이익은 응시자에게 있습니다									
*감독관 확인란 본인 및 수험번호 표기가 정확히 확인 (인)									
								*쓰기 주관식 답안은 반드시 정해진 답안지에 작성하십시오. (정해진 답안을 벗어난거나 답안을 바꿔서 쓸 경우 점수를 받을 수 없습니다.) *Please write your answers in the boxes below. Answers written outside the boxes or in wrong box will not be marked.	
								주 관 식 답 안 란 41 42 43 44	

* 45번은 뒷면에 작성하십시오

Test of Proficiency in Korean

주관식 작문 답안 유의사항

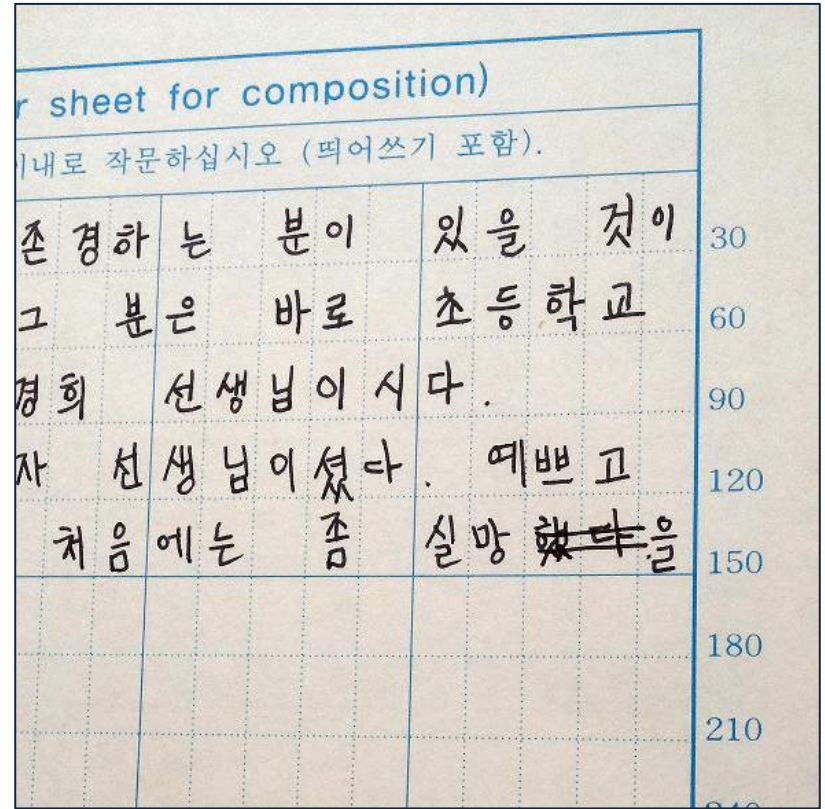
주관식 답안은 배부된
양면사인펜의 얇은 부분으로 작성

참고) 주관식 답안은 연필로 작성한 경우 채점이 불가능한 것은 아니지만,
번짐 또는 기타 사유로 인하여 채점 시 판독되지 않을 경우 불이익은 수험생
에게 있으므로 연필 사용을 지양함.

주관식 답안 수정방법



수정테이프 사용



두줄 긋기